

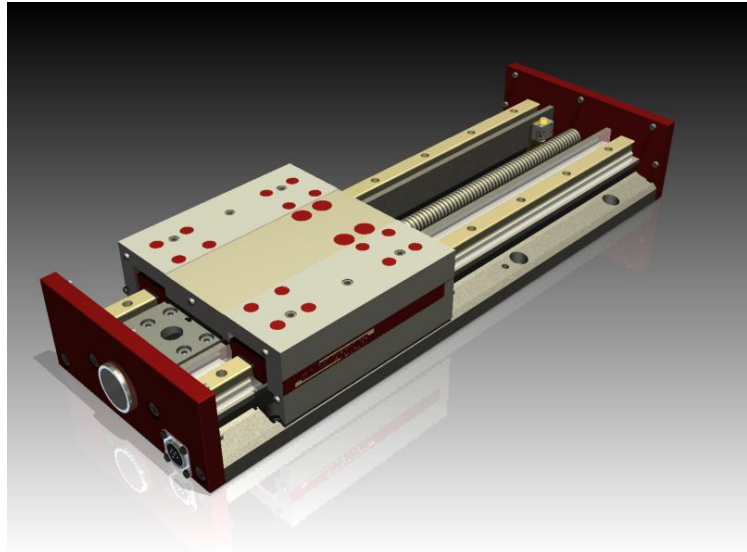
SCHNEEBERGER
LINEAR TECHNOLOGY



Positioniertisch NCBM 76



Rolltische Typ NCBM 76



- Ein- bis mehrachsige Ausführungen,
- Hauptteile in Aluminium
- Längen von 310 bis 2010 mm
- Hübe von 40 bis 1500 mm
- BM15 Profilschienenführungen
- Faltenbalgabdeckungen

Material

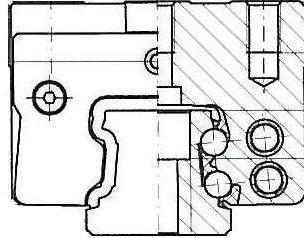
Strangpressprofil aus Aluminium

Normalausführung

Die Rolltische Typ NCBM bestehen aus einem biege- und torsionssteifen Profil mit hoher Festigkeit. Alle genauigkeitsbestimmenden Oberflächen sind gefräst. Faltenbälge schützen vor Verschmutzung und gehören zur Standardausführung, ebenso Normbefestigungslöcher im Ober- und Unterteil. Der Oberteil ist in Standardlängen von 160, 210 und 310 mm lieferbar, der Unterteil in Standardabstufungen von 100 mm zwischen 310 bis 2010 mm Gesamtlänge. Die Rolltische Typ NCBM können zusätzlich mit umfangreichen Optionen ausgerüstet werden und sind ausserdem zu mehrachsigen Systemen zusammenbaubar. In der Ausführung mit Zahnriemenantrieb sind Vorschubgeschwindigkeiten bis 80m/min möglich. Die effektiv erreichbare Geschwindigkeit ist abhängig von der Belastung, vom Hub, der zulässigen Riemenzugbelastung sowie der Drehmoment-Charakteristik des Antriebsmotors.

Wälzführungssystem

BMC15



Zubehör

Kugelrollspindel -P5 (-P10)

Zahnriemenantrieb (-J)

Sicherheitsenschalter (-N)

Induktiv (PNP-Öffner)

Referenz- und Sicherheitsenschalter (-N1)

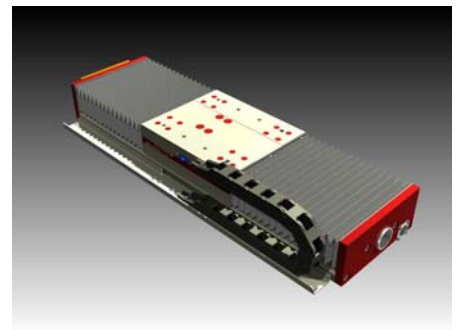
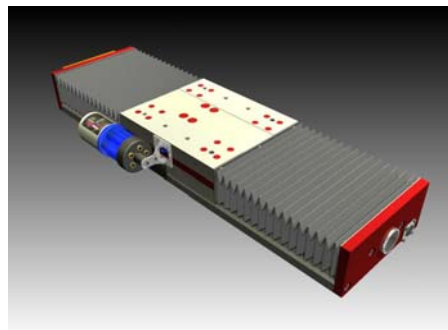
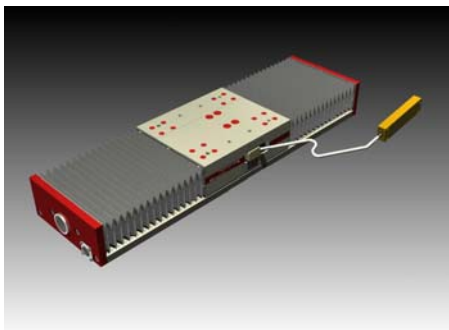
Induktiv (PNP-Öffner) und Sicherheitsenschalter

Motorflansch und Kupplung (-LS)

Für Kundenspezifischen Motor

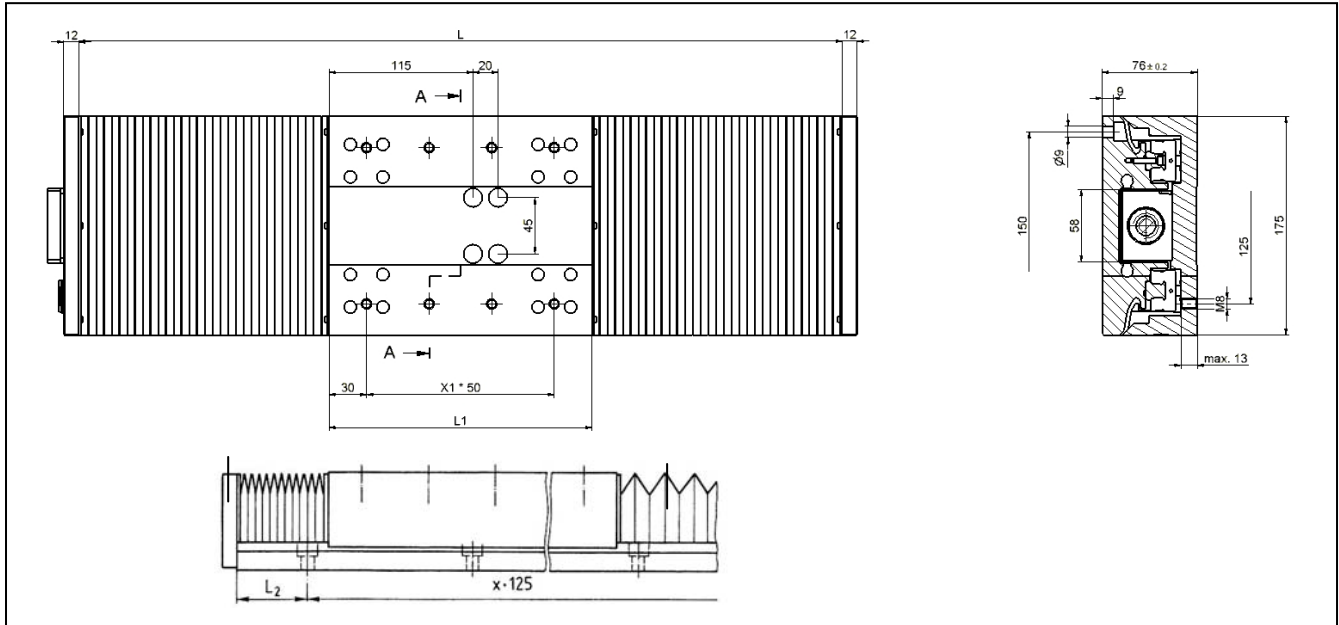
Sonderausführungen

- Längenmesssysteme – AMS ab $L_1=210$ mm
mehr Infos sind verfügbar unter:
www.schneeberger.com/Downloads/MONORAIL/AMS/de
- Zentralschmiersystem
- Kabelschlepp



Masstabelle

Rolltische Typ NCBM 76

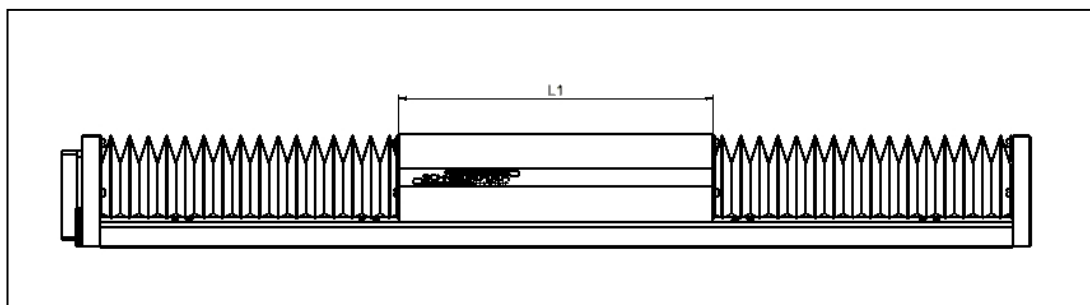


L (Unterteil)	H _{max} mit L ₁ =160; x ₁ =2	H _{max} mit L ₁ =210; x ₁ =3	H _{max} mit L ₁ =310; x ₁ =5	x	L ₂	Unterteil- Gewicht ca. [kg]
310	90	40	-	2	30	4.5
410	170	140	40	2	80	6
510	240	220	140	3	67.5	7.5
610	310	290	220	4	55	9
710	410	360	290	5	42.5	10.5
810	460	430	360	6	30	12
910	560	510	430	6	80	13.5
1010	610	610	510	7	67.5	15
1110	710	660	610	8	55	16.5
1210	790	760	670	9	42.5	18
1310	860	840	760	10	30	19.5
1410	960	910	840	10	80	21
1510	1030	980	910	11	67.5	22.5
1610	1080	1070	980	12	55	24
1710	1180	1130	1080	13	42.5	25.5
1810	1250	1230	1130	14	30	27
1910	1340	1300	1230	14	80	28.5
2010	1260	1310	1300	15	67.5	30

Je nach Verfahrensgeschwindigkeit kann der Nutzhub H durch die Endschalter vermindert werden:

$$H = H_{\max} - 2 \text{ (5 bis 35mm)}$$

Rolltische Typ NCBM 76



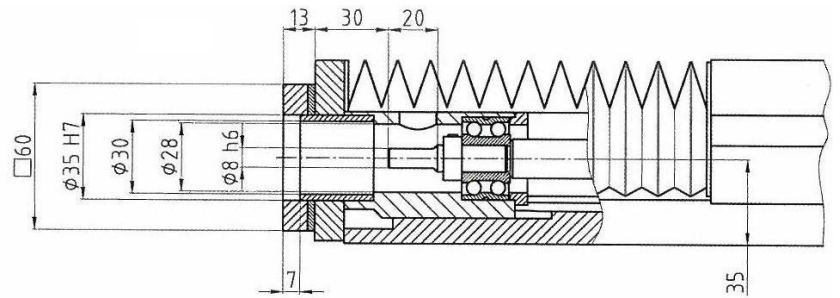
L_1	BM15 C=Druckbelastung (N)	M_L (Nm)	M_Q (Nm)	Oberteilgewicht (kg)
160	35900	1700	1800	2.1
210	35900	2600	1800	2.8
310	35900	3500	1800	4.2

Weitere Angaben bezüglich Belastung und Lebensdauer gemäss unserem Katalog:
MONORAIL Profilschienenführungen.

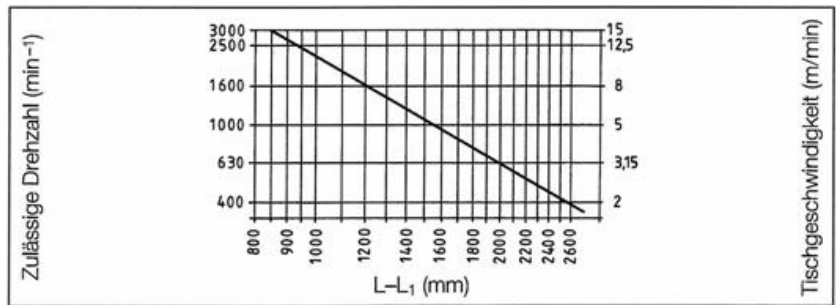


Kugelrollspindel (-P5) (-P10)

Spielfrei vorgespannt, in feinstgeschälter Ausführung. Durchmesser 16mm, Steigung 5 respektive 10mm, Steigungsgenauigkeit 0.05mm auf 300mm Gewindelänge. Motorflansch als Wärmedämmung, ohne Motor und Kupplung.

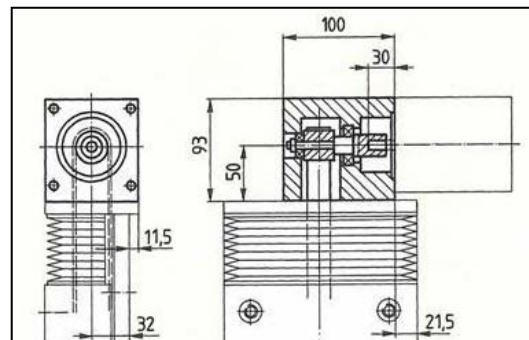


Zulässige Drehzahl für Kugelrollspindeln



Zahnriemenantrieb (-J)

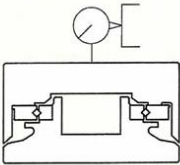
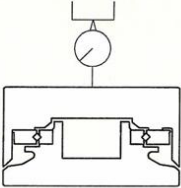
Vorgespannt, mit Direktantrieb für 80mm Vorschub pro Motorumdrehung, ohne Motor





Abnahmetoleranzen

SCHNEEBERGER-Rolltische werden standardmässig mit den in den Tabellen gezeigten Genauigkeiten geliefert. Die Messung erfolgt in unbelastetem Zustand auf einer ebenen Unterlage. Die Toleranzen finden Sie in den unterstehenden Tabellen.

		Geradheit des Hubes in μm horizontal	Geradheit des Hubes in μm vertikal
Typ	Grösse		
NCBM	76	Grundtoleranz $10\mu\text{m}$ $+2\mu\text{m}$ pro 100 mm Hub	Grundtoleranz $10\mu\text{m}$ $+2\mu\text{m}$ pro 100 mm Hub

Parallelität in μm der Tischflächen, Rolltisch in Mittelstellung			
Typ	Grösse	L_1	
NCBM	76	160	25
		210	30
		310	40

Bestellangaben

Bestellschlüssel

Typ	L	L_1	Zubehör
NCBM 76	Länge Untert.	Länge Obert.	Kugelrollspindel (-P5/-P10) Zahnriemenantrieb (-J) Sicherheitsendschalter (-N) Referenz- und Sicherheitsendschalter (-N1) Motorflansch und Kupplung für Kundenspezifischen Motor (-LS)

Bestellbeispiel

1 Rolltisch NCBM 76, Oberteil 310 mm, Hub 400 mm, Kugelrollspindel und Sicherheitsendschalter:

1 x NCBM 76 910/310 P5-N



SCHNEEBERGER – «Essentials for the Best!»

KATALOGE

MONORAIL und AMS
LINEARFÜHRUNGEN und Umlaufkörper
LINEARTISCHE
MINIRAIL
AUTOMATION



PROSPEKTE

NanoX
MINIMODUL
SYSTEME
MINERALGUSS RHENOCAST®
SPEZIALKOMPONENTEN



SCHNEEBERGER GESELLSCHAFTEN

SCHWEIZ

SCHNEEBERGER AG
St. Urbanstrasse 12
4914 Roggwil/BE
Tel. +41 62 918 41 11
Fax +41 62 918 41 00

E-Mail:
info-ch@schneeberger.com
www.schneeberger.com

DEUTSCHLAND

SCHNEEBERGER GmbH
Gräfenau, Postfach 70
75339 Höfen/Enz
Tel. +49 7081 782 0
Fax +49 7081 782 124

E-Mail:
info-d@schneeberger.com

ITALIEN

SCHNEEBERGER S.p.A.
Via S. Gottardo, 10
21021 Angera VA
Tel. +39 0331 93 2010
Fax +39 0331 93 1655

E-Mail:
info-i@schneeberger.com

USA

SCHNEEBERGER Inc.
11 DeAngelo Drive
Bedford, MA 01730
Tel. +1 781 271 0140
Fax +1 781 275 4749

E-Mail:
info-usa@schneeberger.com

TSCHECHISCHE REPUBLIK

SCHNEEBERGER Mineralgusstechnik s.r.o.
Prumyslový park 32/20
350 02 Cheb – Dolní Dvory
Tel. +420 354 400 941
Fax +420 354 400 940

E-Mail:
info-cz@schneeberger.com

CHINA

SCHNEEBERGER (Shanghai) Co., Ltd.
Denghui Lu 1128, Minhang District
Shanghai 201108
Tel. +86 21 6209 0037 / 27
Fax +86 21 6209 0102

E-Mail:
info-cn@schneeberger.com

JAPAN

Nippon SCHNEEBERGER KK
1-49-12 Shimouma, Setagaya-ku
Tokyo 154-0002
Tel. +81 3 5779 7339
Fax +81 3 3487 6010

E-Mail:
info-j@schneeberger.com

SCHNEEBERGER VERTRIEBSBÜROS

BENELUX

Tel. +31 4 3365 4532
Fax +31 4 3365 3579
Mobil +31 6 5326 3929

E-Mail:
info-nl@schneeberger.com

FRANKREICH

Tel. +33 4 7239 5223
Fax +33 4 7239 5224
Mobil +33 6 0941 6269

E-Mail:
info-f@schneeberger.com

GROSSBRITANNIEN

Tel. +44 16 2582 7708
Fax +44 16 2582 7780
Mobil +44 77 8814 5645

E-Mail:
info-uk@schneeberger.com

ISRAEL

Tel. +972 3 546 1082
Fax +972 3 546 1564
Mobil +972 50 551 7920

E-Mail:
info-il@schneeberger.com

KOREA

Tel. +82 2442 0971
Fax +82 2442 2971
Mobil +82 1 6202 0971

E-Mail:
info-k@schneeberger.com

ÖSTEREICH

Tel. +43 2 2387 2945
Fax +43 2 2387 2983
Mobil +43 67 6935 1035

E-Mail:
info-a@schneeberger.com

POLEN, SLOWAKEI UND TSCHECHISCHE REBUBLIK

Tel. +420 5 4725 0333
Fax +420 5 4725 0444
Mobil +420 6 0278 4077

E-Mail:
info-cz@schneeberger.com

SPANIEN UND PORTUGAL

Tel. +34 6 4991 9740
Fax +34 9 4687 0973
Mobil +34 6 4991 9740

E-Mail:
info-es@schneeberger.com

RUSSLAND, WEISSRUSSLAND UND UKRAINE

Tel. +38 0542 619 122
Fax +38 0542 619 123
Mobil +38 050 407 6789

E-Mail:
dimitri.kozlov@schneeberger.com